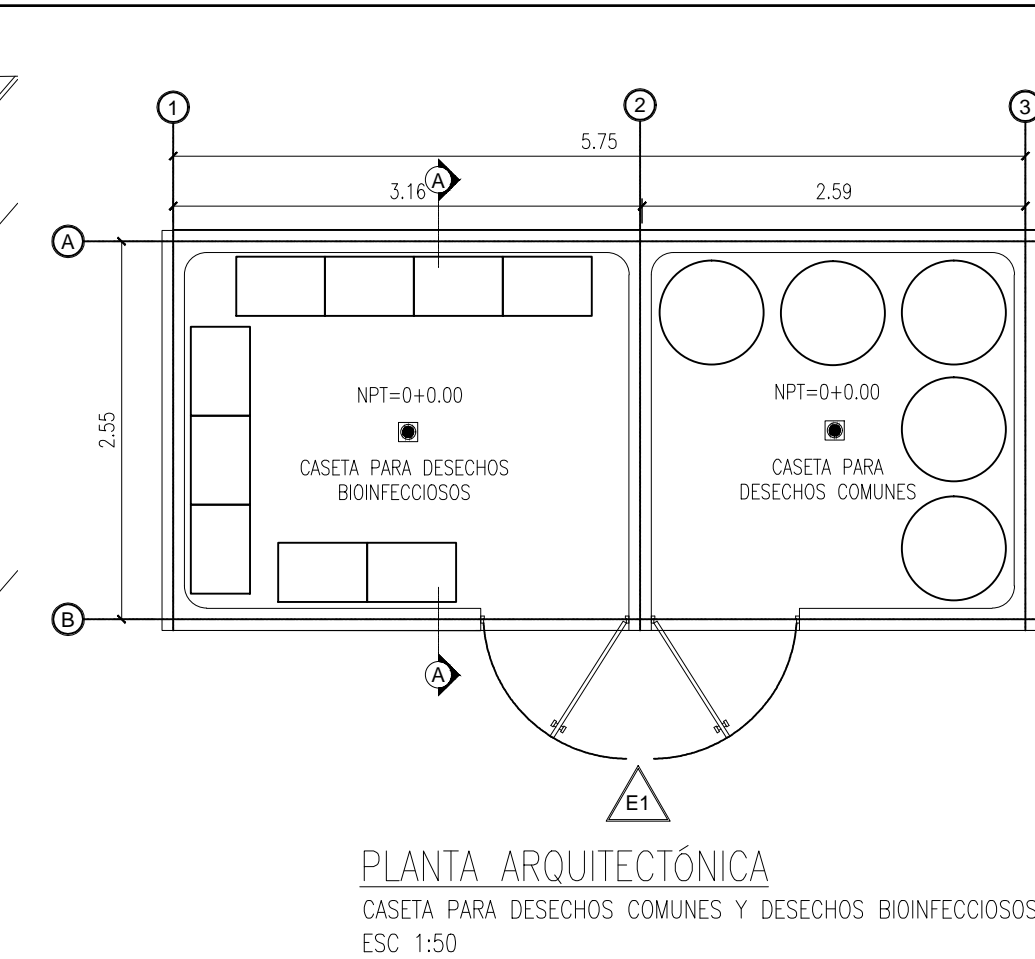
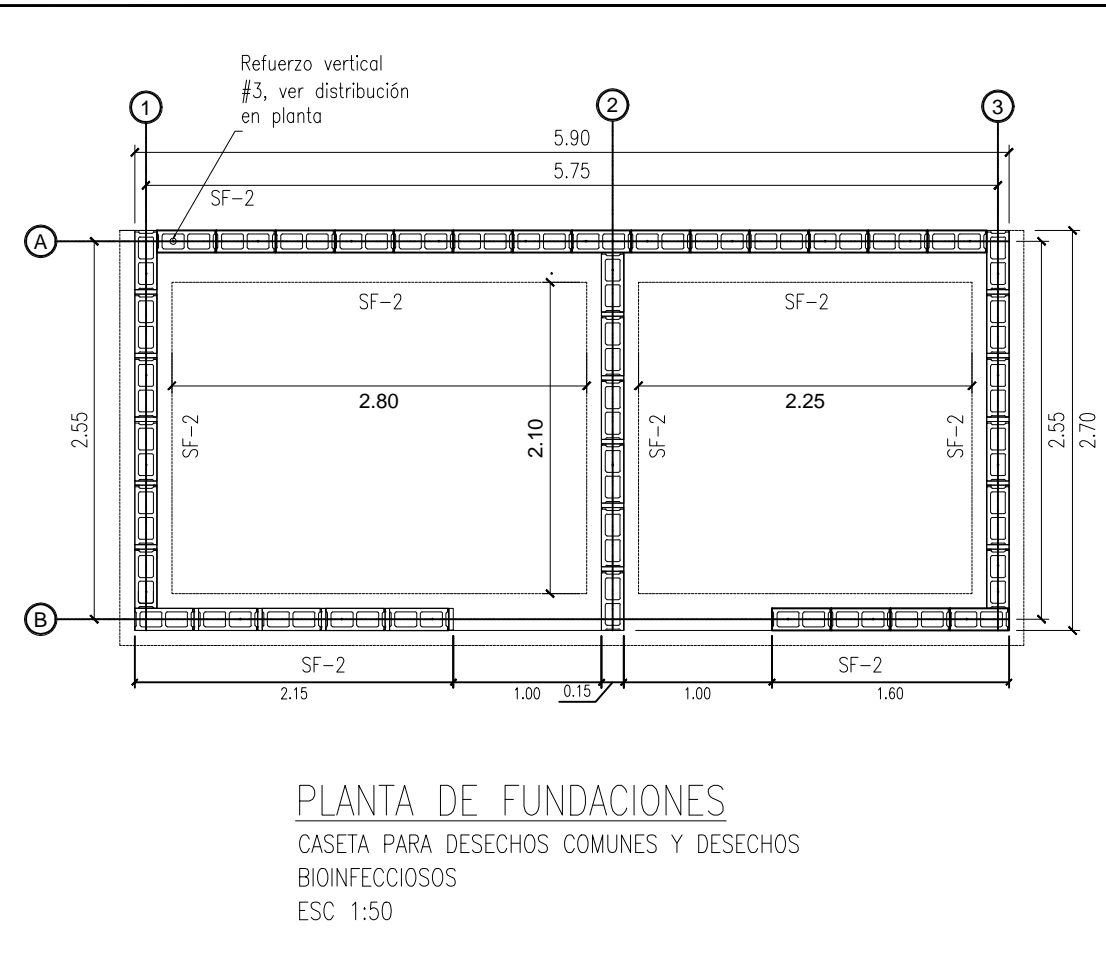


PLANTA DE CONJUNTO UCSF SAN MARCOS SIN ESC

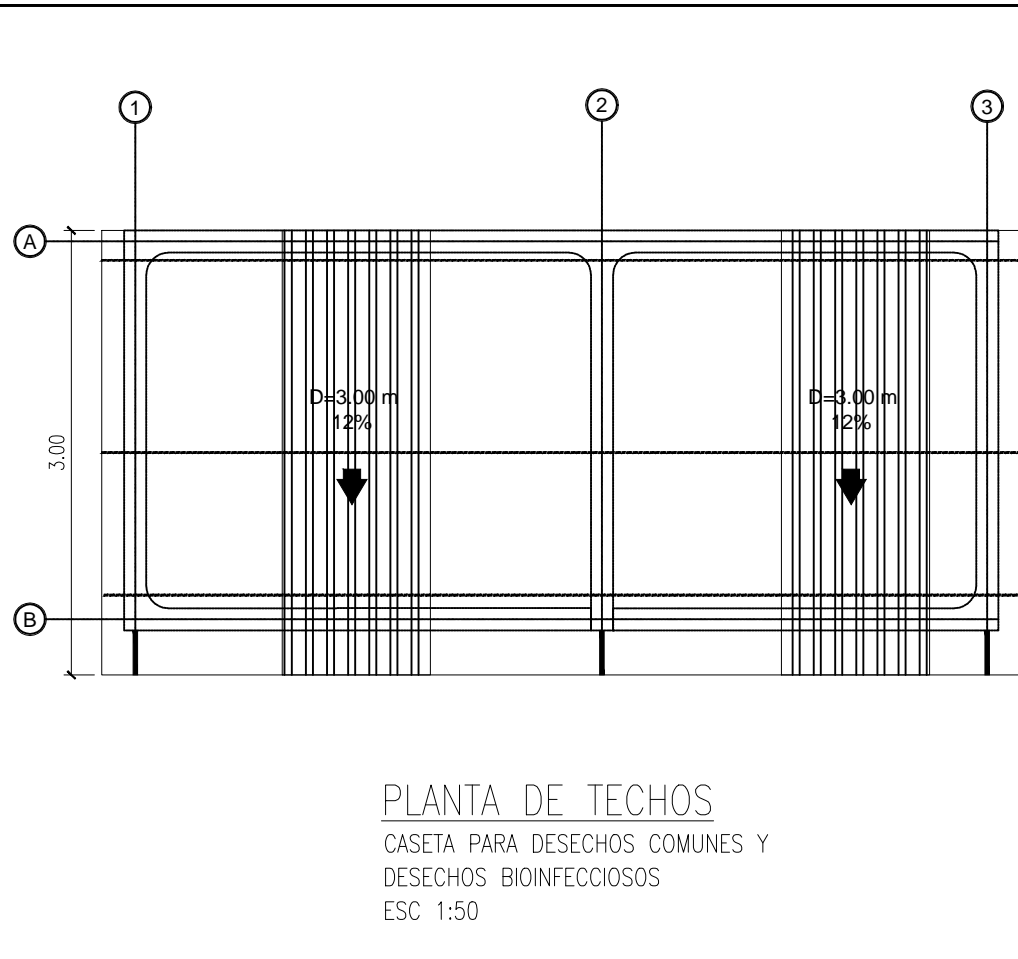
ÁREAS A INTERVENIR	
1	CELDA DE DESECHOS BIOINFECCIOSOS (a Construir)
2	CASETA PARA DESECHOS BIOINFECCIOSOS Y COMUNES (a Construir)



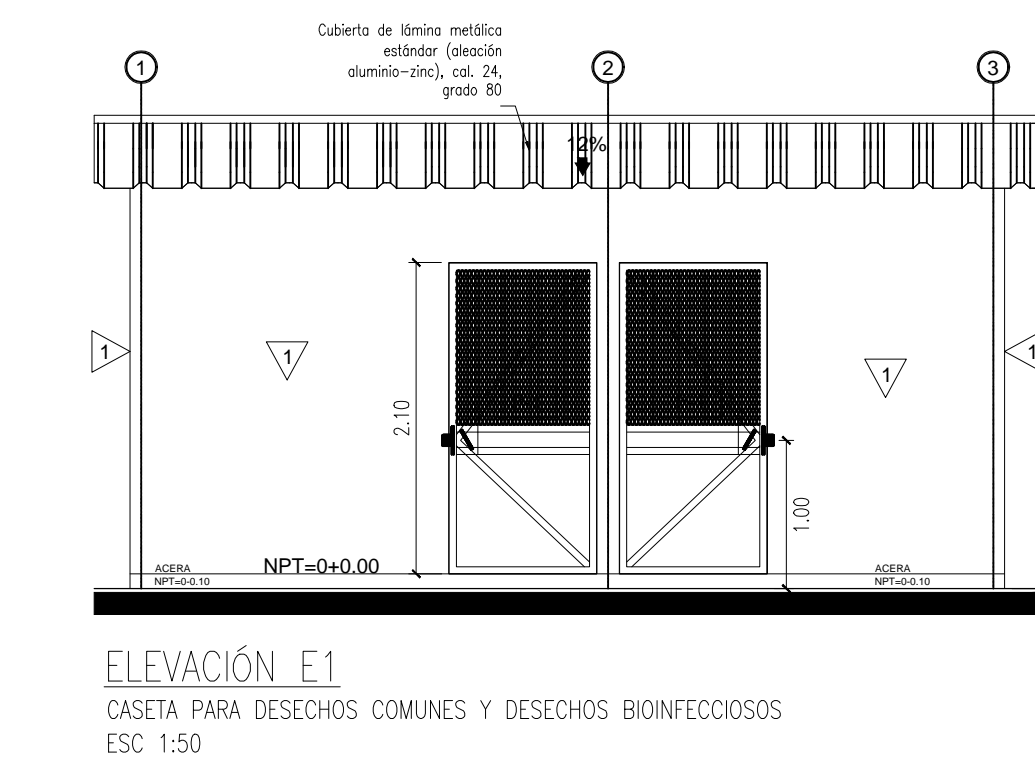
PLANTA ARQUITECTÓNICA
CASETA PARA DESECHOS COMUNES Y DESECHOS BIOINFECCIOSOS
ESC. 1:50



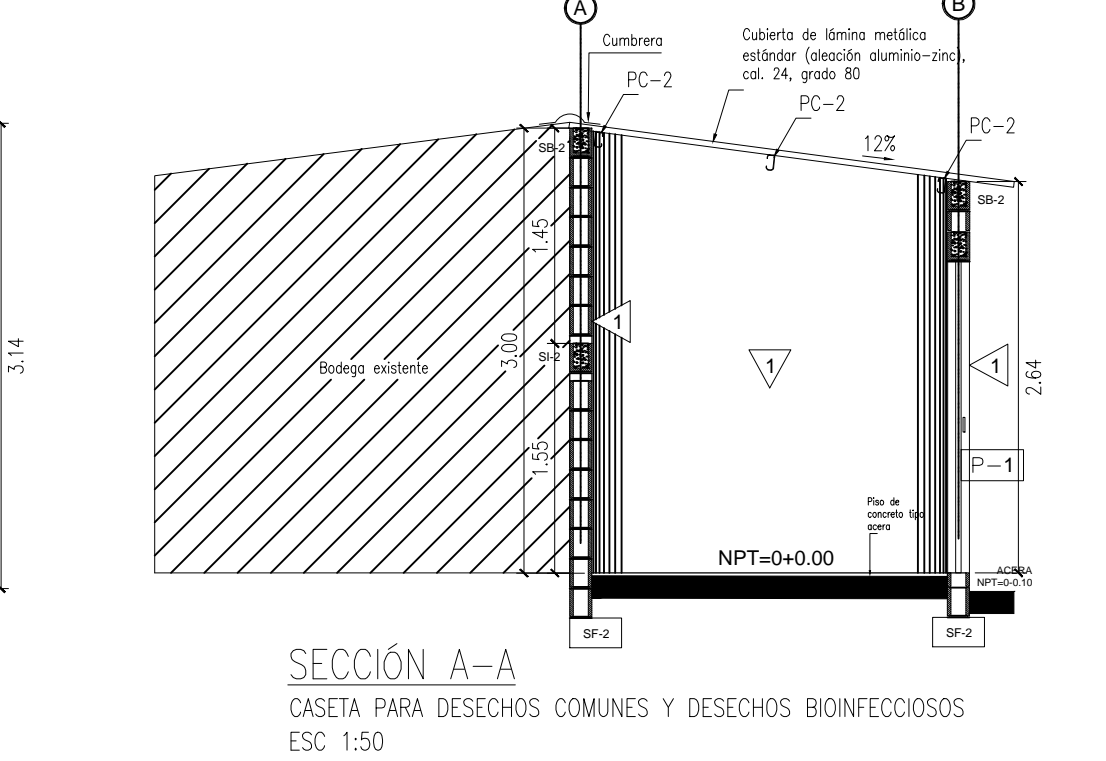
PLANTA DE FUNDACIONES
CASETA PARA DESECHOS COMUNES Y DESECHOS BIOINFECCIOSOS
ESC. 1:50



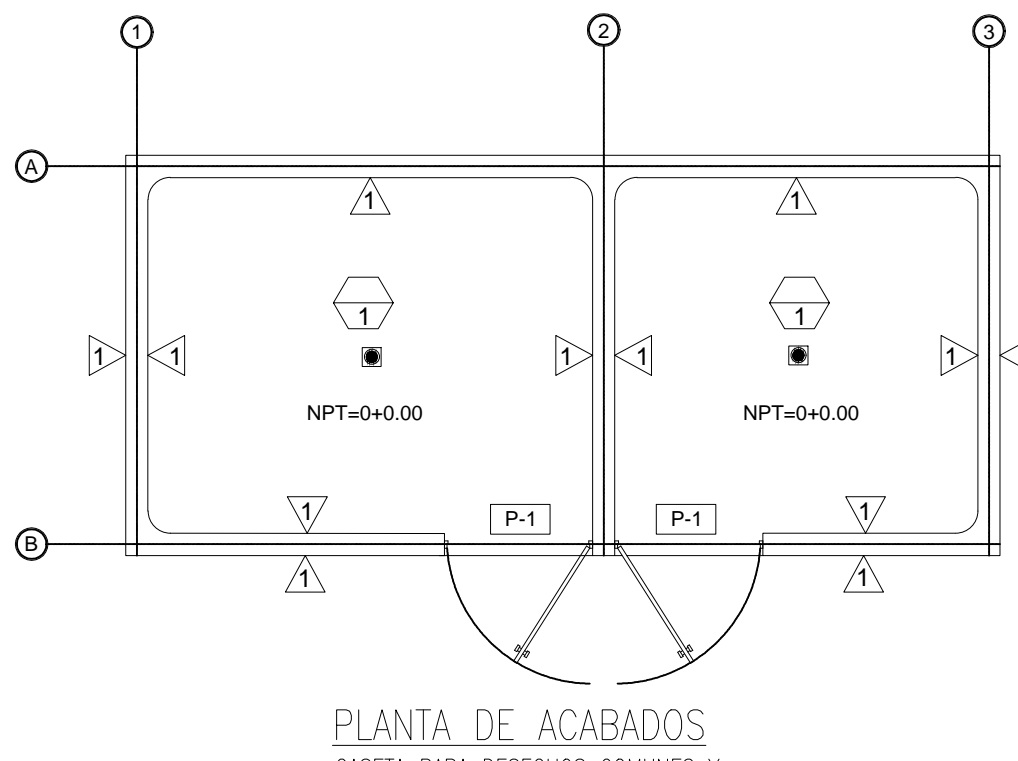
PLANTA DE TECHOS
CASETA PARA DESECHOS COMUNES Y DESECHOS BIOINFECCIOSOS
ESC. 1:50



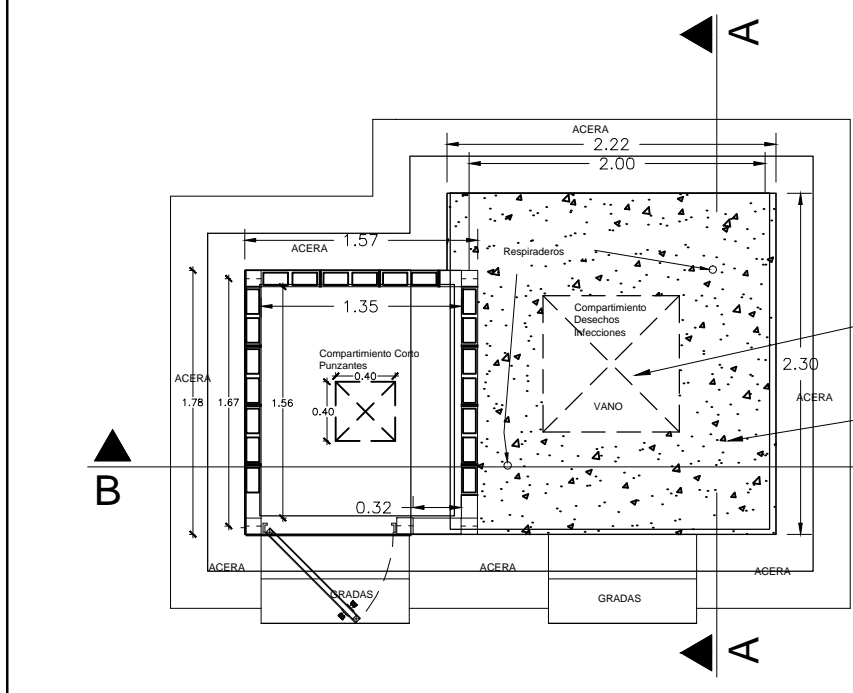
ELEVACIÓN E1
CASETA PARA DESECHOS COMUNES Y DESECHOS BIOINFECCIOSOS
ESC. 1:50



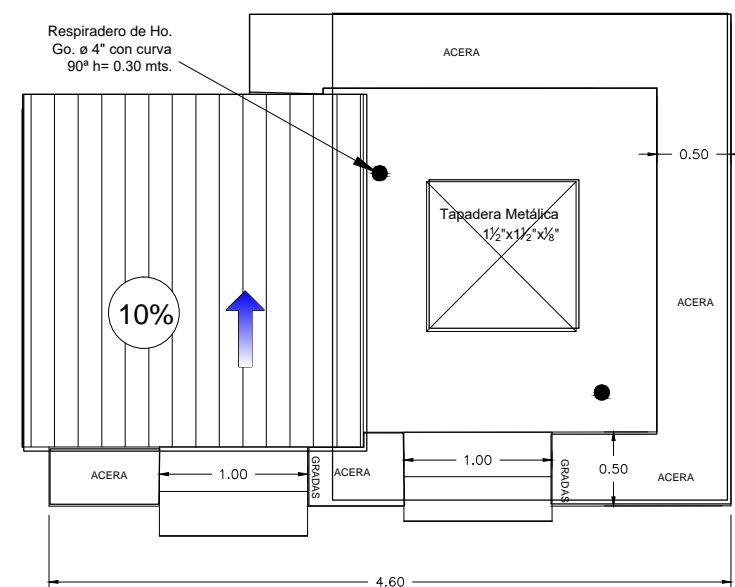
SECCIÓN A-A
CASETA PARA DESECHOS COMUNES Y DESECHOS BIOINFECCIOSOS
ESC. 1:50



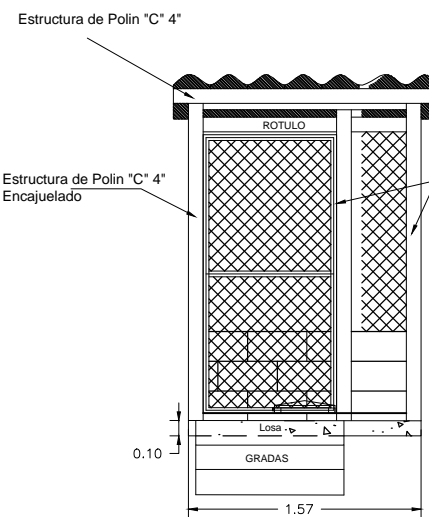
PLANTA DE ACABADOS
CASETA PARA DESECHOS COMUNES Y DESECHOS BIOINFECCIOSOS
ESC. 1:50



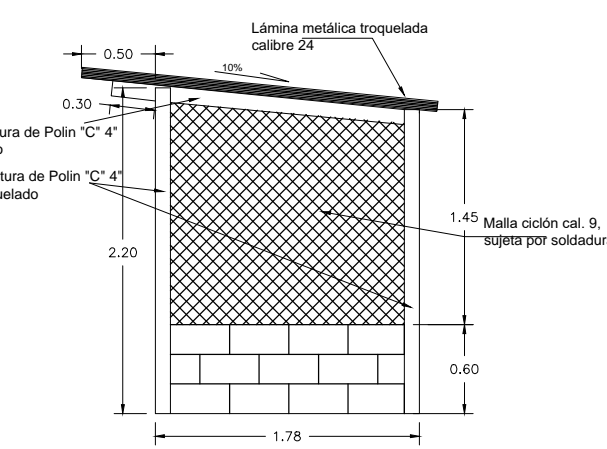
PLANTA ARQUITECTÓNICA
CELDA DE DESECHOS BIOINFECCIOSOS
ESCALA 1:50



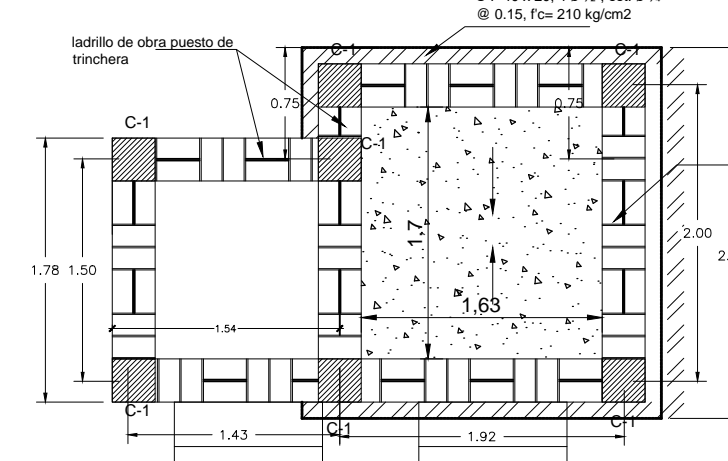
PLANTA DE TECHOS
CELDA DE DESECHOS BIOINFECCIOSOS
ESCALA 1:50



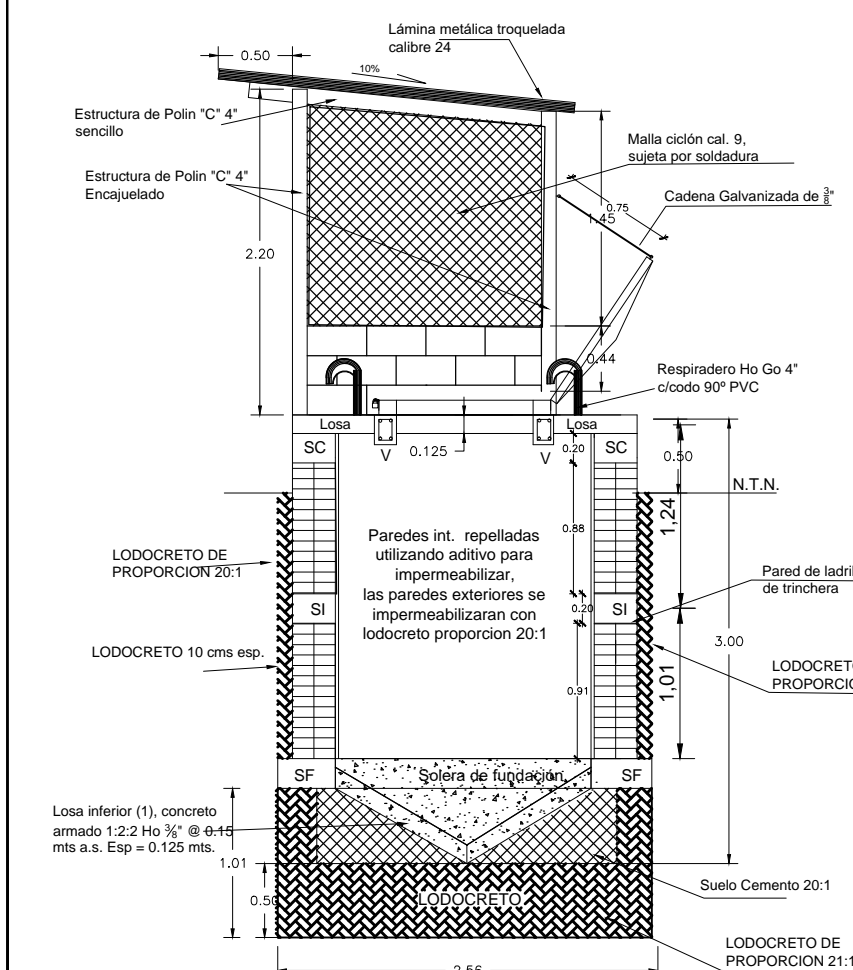
FACHADA PRINCIPAL
CELDA DE DESECHOS BIOINFECCIOSOS
ESCALA 1:50



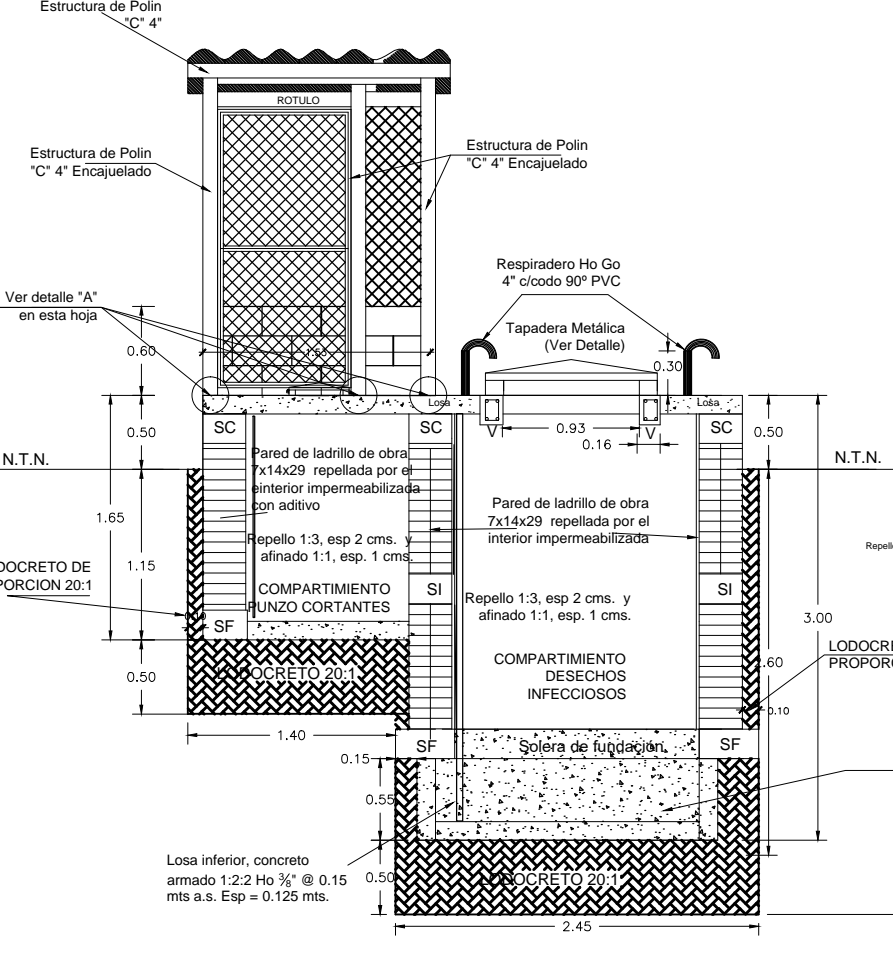
FACHADA LATERAL
CELDA DE DESECHOS BIOINFECCIOSOS
ESCALA 1:50



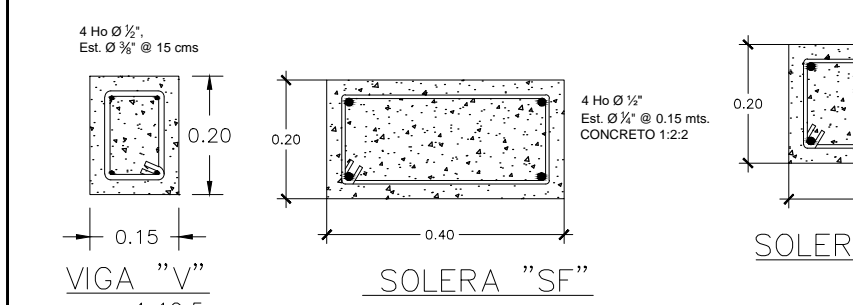
PLANTA ESTRUCTURAL
CELDA DE DESECHOS BIOINFECCIOSOS
ESCALA 1:50



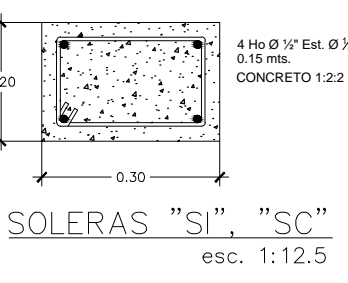
SECCIÓN A-A
CELDA DE DESECHOS BIOINFECCIOSOS
ESCALA 1:50



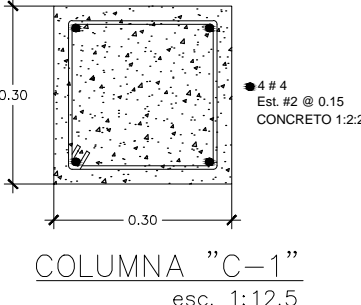
SECCIÓN B-B
CELDA DE DESECHOS BIOINFECCIOSOS
ESCALA 1:50



VIGA "V"
ESC. 1:12.5

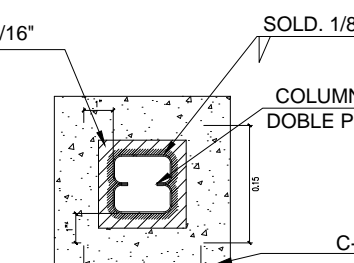


SOLERA "SF"
ESC. 1:12.5

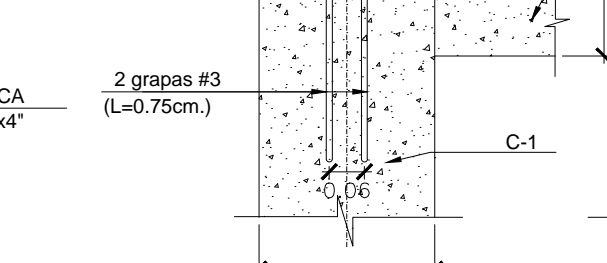


SOLERAS "SI" y "SC"
ESC. 1:12.5

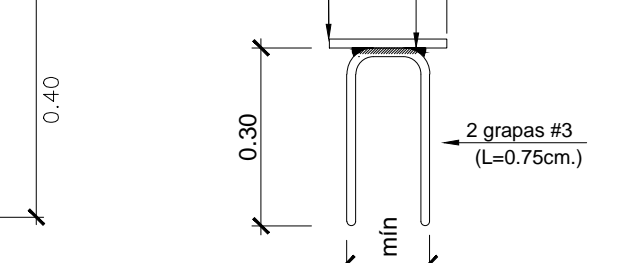
NOTAS:
El interior de las paredes de estos compartimentos deberá repelarse y afriarse; posteriormente se deberá impermeabilizar aplicando un aditivo químico.
El diseño de las fundaciones DEBERÁ REVISARSE de acuerdo a las recomendaciones del estudio de suelos correspondiente.
Según las condiciones predominantes en el sitio, el ingeniero hidráulico deberá decidir si es necesario realizar obras de drenaje adicionales para evitar presiones y filtraciones no deseadas en las paredes, teniendo en cuenta las recomendaciones del estudio de suelos.



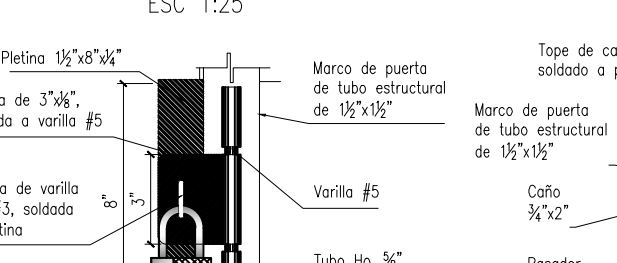
PLANTA



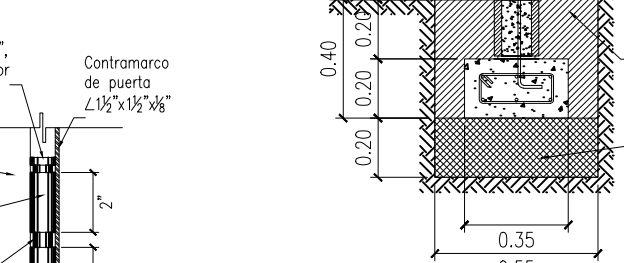
ELEVACION



DETALLE DE GRAPA



DETALLE DE PORTACANDADO
CASETA PARA DESECHOS COMUNES Y DESECHOS BIOINFECCIOSOS
ESC. 1:5



DETALLE DE BISAGRA
CASETA PARA DESECHOS COMUNES Y DESECHOS BIOINFECCIOSOS
ESC. 1:5

REPÚBLICA DE EL SALVADOR
MINISTERIO DE SALUD
UNIDAD DE DESARROLLO DE INFRAESTRUCTURA SANITARIA
ÁREA DE DISEÑO

PROYECTO: OBRAS DE SANEAMIENTO AMBIENTAL UCSF-1 SAN MARCOS
Km. 10.5, carretera a Soconochile, San Marcos, San Salvador

FINANCIAMIENTO:

CONTENIDO: PLANTA DE CONJUNTO CON UBICACIÓN DE OBRAS A INTERVENIR DE: CELDA DE DESECHOS BIOINFECCIOSOS Y CASETA PARA DESECHOS BIOINFECCIOSOS Y COMUNES; PLANTAS ARQUITECTÓNICAS, ELEVACIONES, CORTES, PLANTAS ESTRUCTURALES DE TECHO, FUNDACIONES, DETALLES.

HOJA No. 1 CORRELATIVO 1/1

DISEÑO ARQUITECTÓNICO
UDIS

DISEÑO ESTRUCTURAL
UDIS

DISEÑO ELÉCTRICO
UDIS

REVISÓ Y APROBÓ:
UDIS

FECHA: SEPTIEMBRE / 2019